

MÁS QUE UN MÓVIL

La guía que no viene con el móvil

'La guía que no viene con el móvil'

La Agencia y UNICEF España hemos lanzado la campaña 'Más que un móvil'. Incluye 'La guía que no viene con el móvil', con las 10 claves que las familias deben tener en cuenta antes de regalárselo a sus hijos o hijas. Organizaciones públicas y privadas han colaborado con nosotros para difundir estos mensajes. ¡Súmate!

DESTACADOS



Asesora Brecha



Protégete en época de compras navideñas

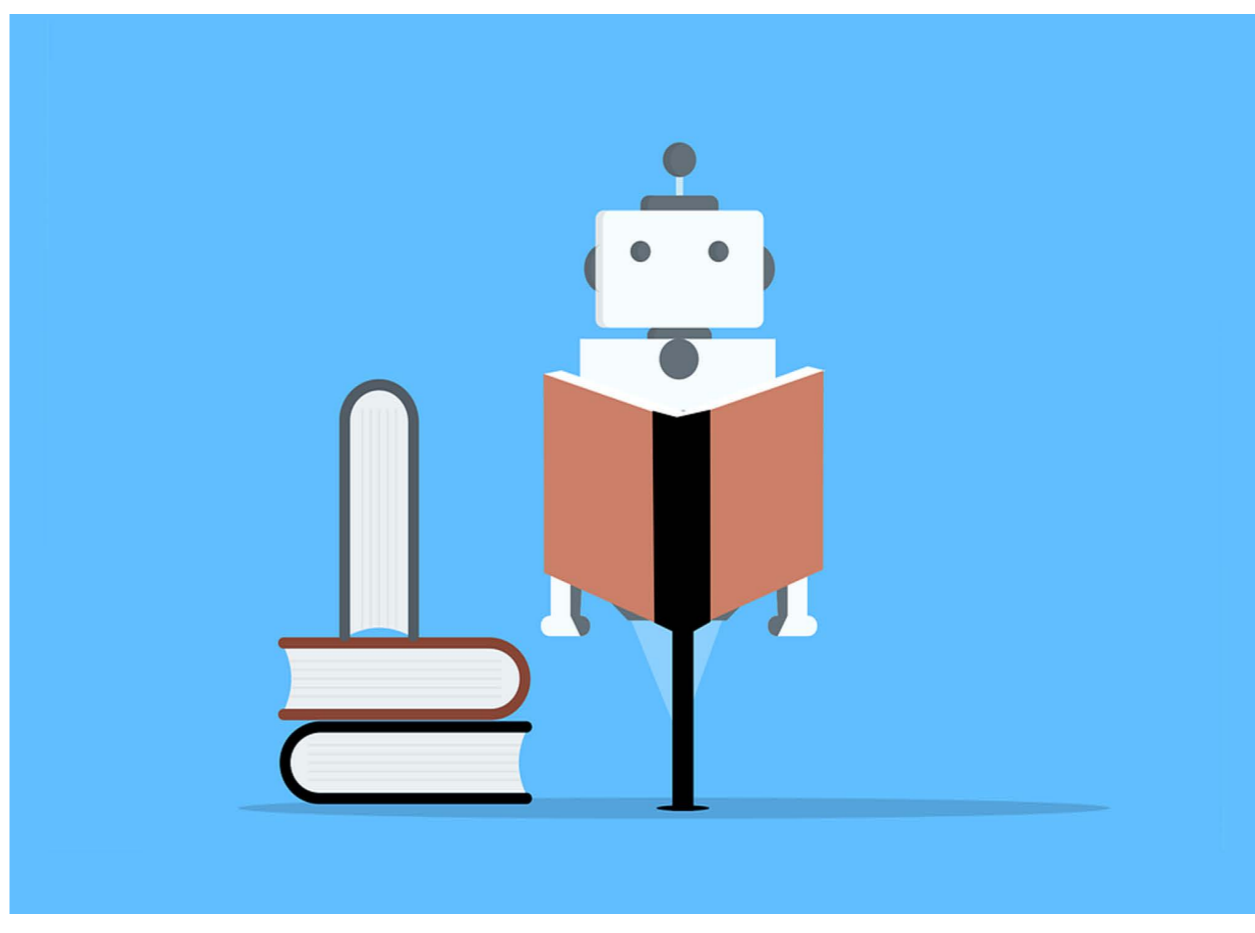
¿Estás pensando ya en las compras navideñas? Sigue estos consejos para no caer en engaños, evitar ataques de ciberdelincuentes y proteger tu privacidad.

Lanzamos la herramienta Asesora Brecha

Con este recurso gratuito podrás valorar si tienes que notificar a la Agencia una brecha de datos personales.

Guía básica de anonimización

Elaborada por Autoridad Nacional de Protección de Datos de Singapur (PDPC - Personal Data Protection Commission Singapore)



Publicamos una guía y una herramienta básica de anonimización

Esta 'Guía básica de Anonimización' de la Autoridad de Protección de Datos de Singapur y la herramienta gratuita están pensadas para ayudar a pymes y startups.

¿Cómo encaja la inteligencia artificial en la normativa de protección de datos?

En este gráfico tienes todos los recursos que puedes consultar cuando un tratamiento de datos personales incluye inteligencia artificial.

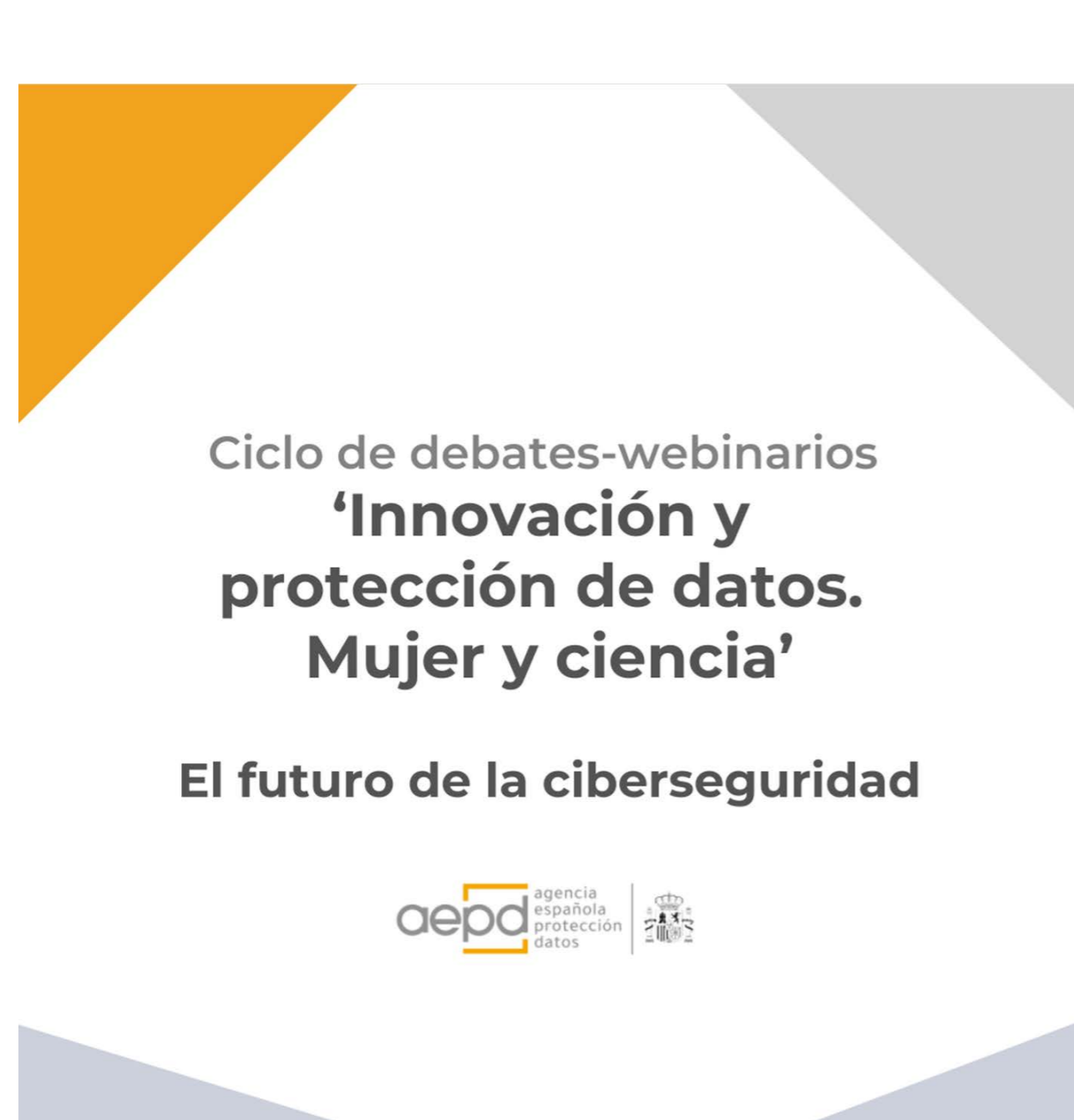
DESTACADOS EN NUESTRAS REDES SOCIALES

Acercamos la normativa de protección de datos y damos consejos de actuación a nuestros seguidores en Twitter, Instagram, LinkedIn y YouTube. En esta sección os mostramos las publicaciones más relevantes. ¡Síguenos!



CONFERENCIAS

En nuestro canal de Youtube puedes ver nuestro ciclo de webinars 'Innovación y protección de datos. Mujer y ciencia', impartidos por mujeres que son un referente en diferentes campos de la innovación, la tecnología y la protección de datos.



La Agencia en cifras

+100

guías y herramientas para ayudar a aquellos que tratan datos personales



Respuestas a las preguntas más frecuentes



Acceso a las resoluciones



Consulta nuestros informes