



Te ayudamos a analizar el nivel de riesgo de los tratamientos con Evalúa_Riesgo

Ahora podrás identificar los factores de riesgo de los tratamientos de datos personales de forma más fácil e intuitiva. La herramienta, compatible con todos los navegadores y sistemas operativos, permite hacer una evaluación inicial y ofrece un informe final.

DESTACADOS



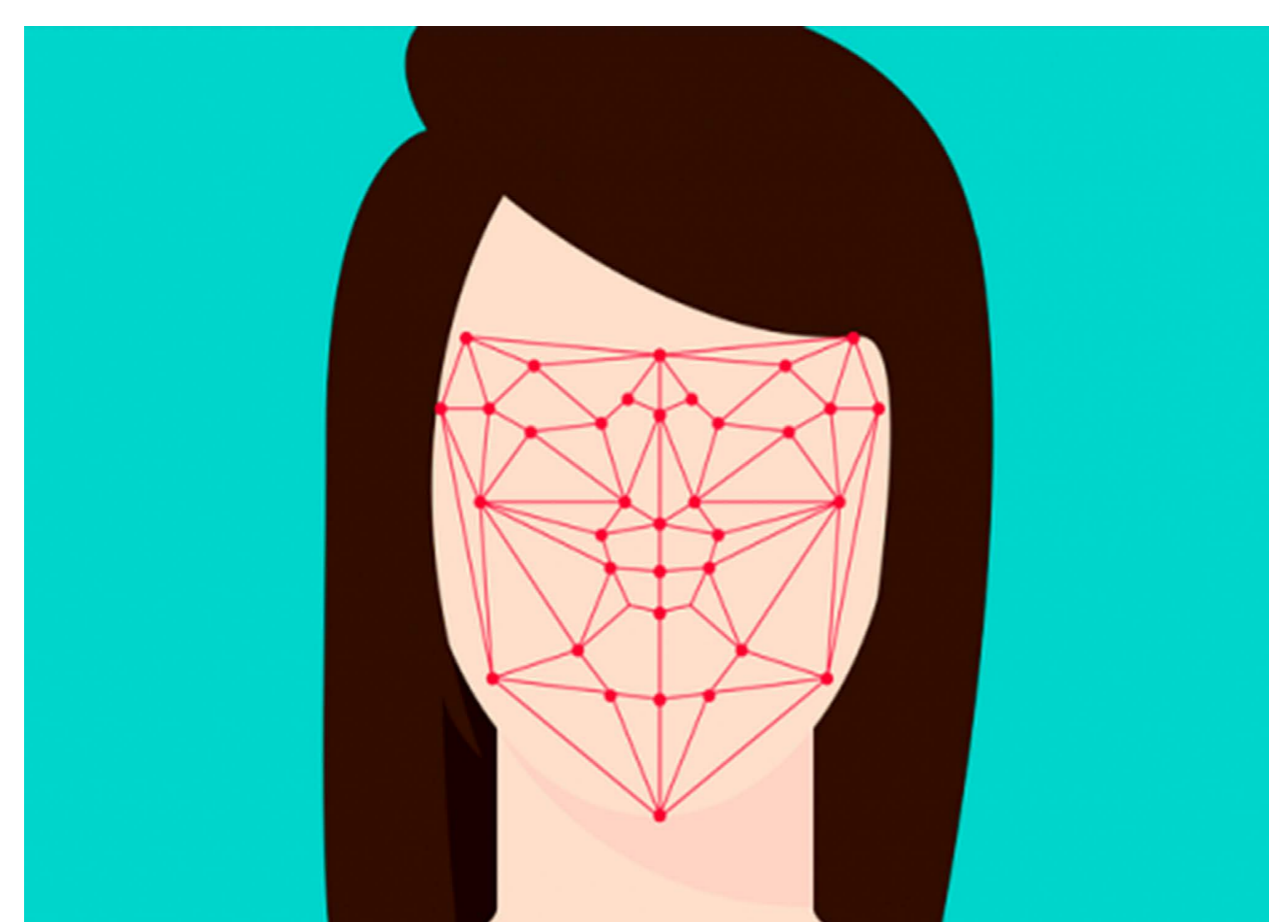
Abrimos el perfil de Instagram de la Agencia

Si tu empresa u organización tiene cuenta de Instagram, no dudes en seguirnos para estar informado, compartir los contenidos y colaborar con nosotros.



Evita caer en los 10 errores más comunes sobre 'machine learning'

La Agencia y el Supervisor Europeo identifican los errores más comunes sobre el aprendizaje automático, aportando un análisis de cuál debería ser el enfoque correcto.



Evaluamos el uso de datos biométricos

En nuestro blog analizamos las consecuencias que puede tener para la privacidad de las personas el uso de la biometría.



Adaptación de los contratos que usen las cláusulas contractuales tipo de la CE

A partir del 27 de diciembre, solo podrán utilizarse las nuevas cláusulas contractuales tipo para transferencias internacionales.

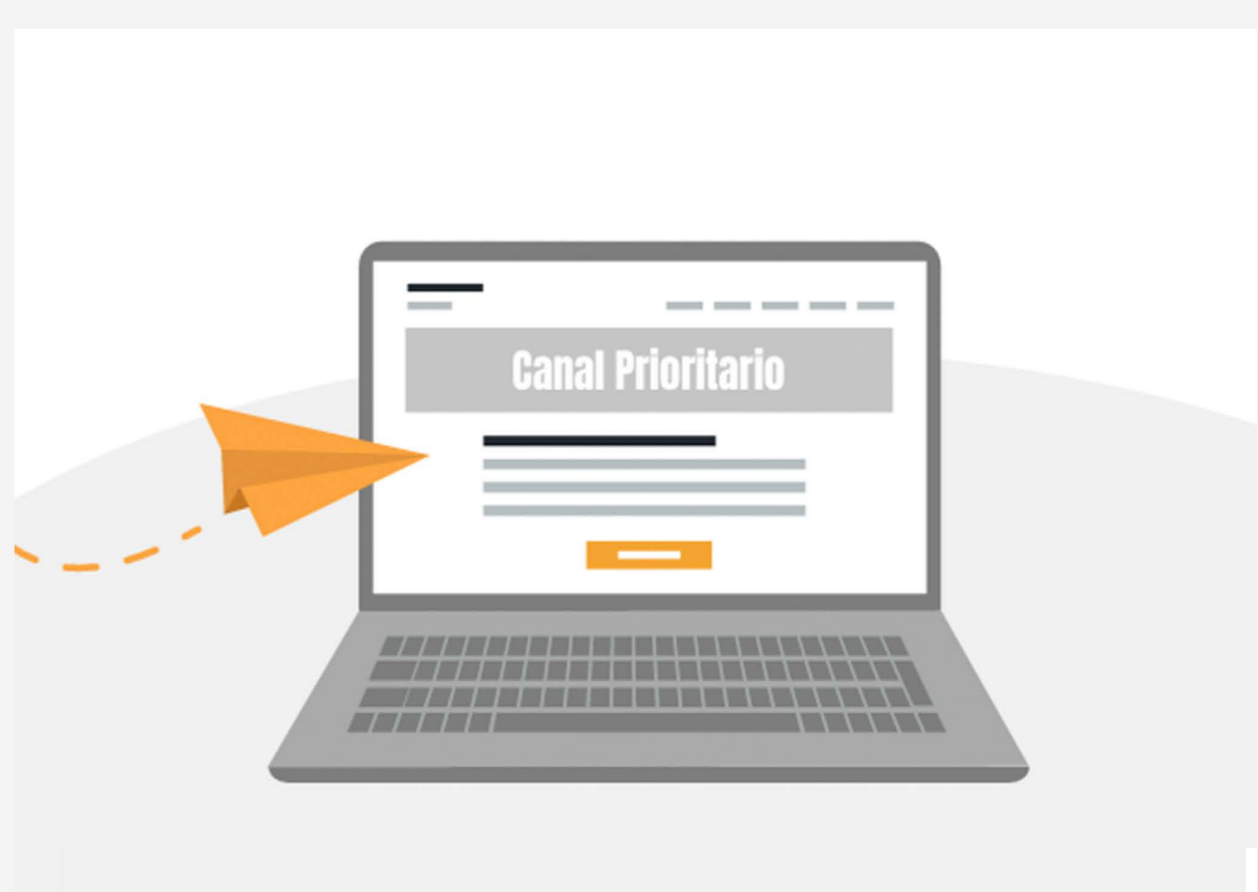
CANAL PRIORITARIO

En la actualidad, la grabación y difusión de imágenes personales es uno de los métodos más utilizados en los casos de acoso sexual, laboral o escolar. La Agencia habilita este canal para comunicar la publicación no autorizada en internet de contenido sexual o violento (fotografías, vídeos, audios o información que identifique a personas) y solicitar su retirada de forma urgente.



Atención especial a la difusión de contenidos sensibles de menores

La Agencia también actúa cuando se publican fotografías, vídeos o audios de contenido sensible que afectan a menores de 14 años. Denuncia en el Canal Prioritario.



¿Qué información hay que aportar en el Canal Prioritario?

Describe las circunstancias, si la persona que aparece pertenece a un colectivo vulnerable, indica las páginas web donde está publicado el contenido y aporta toda la documentación relevante.

La Agencia en cifras

14.098

reclamaciones
resueltas en 2021



Respuestas a las preguntas más frecuentes



Acceso a las resoluciones



Consulta nuestros informes