

## ¿Qué es Facilita - Emprende?

**Facilita-Emprende** es una herramienta de la AEPD pensada para abordar el cumplimiento de las obligaciones de la normativa en materia de protección de datos.



## ¿Por qué la AEPD ha creado Facilita - Emprende?

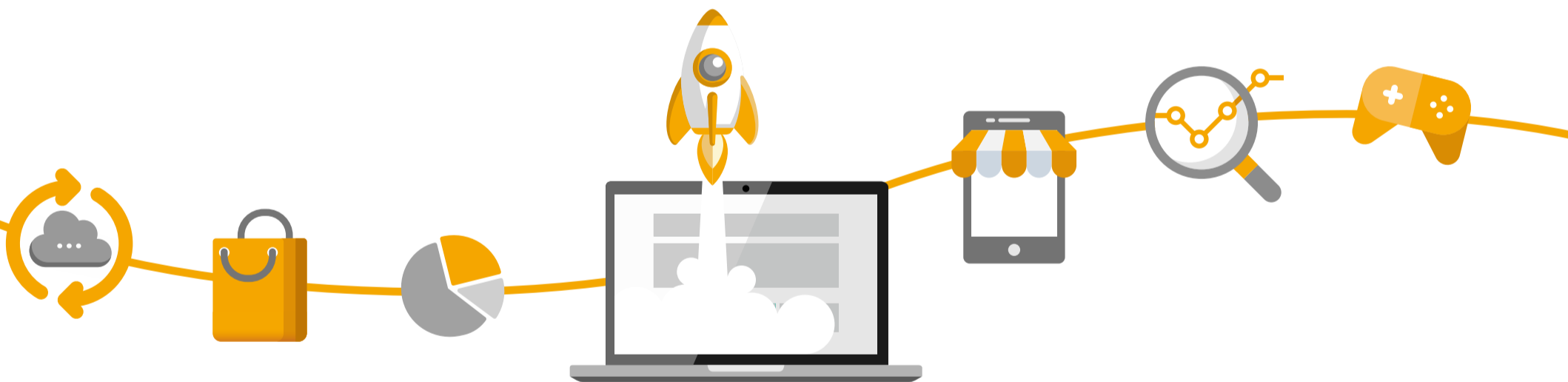
La AEPD ha desarrollado **Facilita-Emprende** para asistir en el cumplimiento de las obligaciones del RGPD a aquellas **pequeñas empresas** para las que, por las características de sus tratamientos, **Facilita-RGPD no es válido**.

## ¿A quién va dirigida Facilita - Emprende?

**Facilita-Emprende** está dirigida a **startups y emprendedores** cuyos tratamientos, debido al uso de nuevas tecnologías y al eminente **carácter innovador de los productos y servicios que desarrollan**, pueden presentar una complejidad adicional a la hora de interpretar los riesgos.

## ¿Cuándo se debe utilizar Facilita - Emprende?

Se recomienda utilizar **Facilita-Emprende** por empresas de reciente constitución con **modelos de negocio innovadores** que se apoyen en alguna de las siguientes tecnologías: **plataformas colaborativas, marketplace** o comercio electrónico, desarrollo de **soluciones SaaS, juegos, aplicaciones web o móviles** o el **análisis masivo de datos**.



## ¿Cómo te ayuda Facilita - Emprende?



**Facilita-Emprende** ofrece, mediante una descripción más detallada de los tratamientos, una serie de **recomendaciones adicionales orientadas a estas necesidades de cumplimiento particulares**.

## ¿Dónde puedo acceder a Facilita - Emprende?

Se puede acceder a **Facilita-Emprende** a través de la **página de la AEPD**:

<https://www.aepd.es/es/guias-y-herramientas/herramientas/facilita-emprende>

